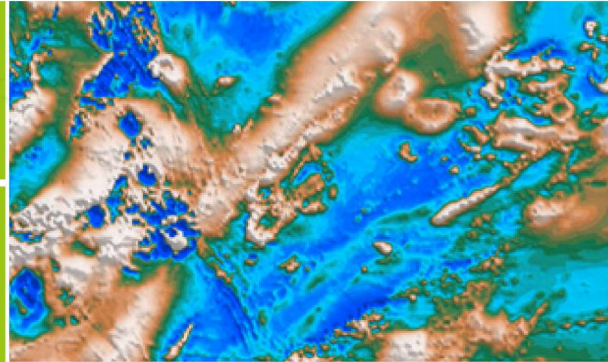


这是更适合您的商业地球物理软件



浩拓®地球物理软件  
Horin Geophysical Software



北京金浩林勘探技术有限公司  
Beijing Horin Exploration Technology Co.,Ltd.

用我们的产品和服务帮您提高工作效率、提升技术手段。



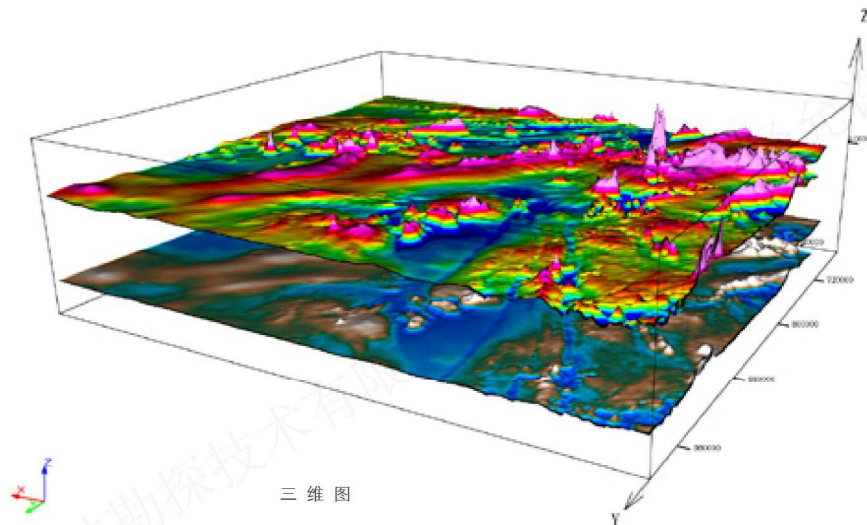
## 浩拓<sup>®</sup>地球物理软件

一款真正适合您的商业地球物理软件，为地球物理数据处理、解释和可视化提供了可靠的软件平台和专业技术。

### 产品概述

浩拓<sup>®</sup>地球物理软件是北京金浩林勘探技术公司专门为国内用户量身设计研发的一套重磁数据处理成图软件。浩拓软件界面友好、操作简单，可以用于地球物理数据的输入/输出、整理、重力校正、磁法校正、一维/二维位场变换、滤波和二维三维可视化及制图。

浩拓<sup>®</sup>软件的数据处理流程规范，成图高效美观，可直接作为地质报告图提交。您可以很轻松的使用这款地球物理软件取得项目数据处理的最佳效果，浩拓软件从数据校正功能到数据成图功能都严格按照我国相关规范设计。



三维图

## 浩拓软件的优点：

### 专业数据库帮您大幅提高工作效率

浩拓<sup>®</sup>软件具有自己的地球物理专用数据库，包括一套功能强大的物探专业数据整理工具，利用这些工具您可以对各种数据进行随心所欲的变换、修正和整理，而且浩拓软件可以处理大数据，您可以把多个原始数据直接合并导入浩拓数据库中，统一进行数据整理和绘图。

### 支持多种数据格式

数据库支持：所有明码格式的数据，如Ascii码、Excel格式、Access等格式。

图像支持：BMP、JPEG、PCX、PNG、TIFF等格式。

矢量数据支持：MapGIS软件的\*.wat、\*.wal和\*.wap格式、MapInfo软件的\*.Tab和\*.mif格式、ArcGIS软件的\*.shp格式、AutoCAD软件的\*.dxf等格式。

### 商业重磁处理功能

重磁数据校正和处理功能严格按照国家规范开发，功能全面、性能良好，符合工业软件标准，可以快速帮您对陆地、海洋、空中采集的重磁数据进行校正，并得到理想的绘图效果。

### 软件的易用性

浩拓<sup>®</sup>软件按照国内物探工程师的软件使用习惯设计，只要您对物探数据处理流程有所了解，就可以非常轻松的使用浩拓软件进行工作，软件各功能模块具有良好的独立性，您可以灵活地组合应用软件的每一个功能来提高工作效率。

### 完善的技术支持

浩拓<sup>®</sup>软件的中文帮助系统图文结合易于阅读，在您遇到问题时可以通过对话框右上角的问号进入即时帮助文档，迅速定位到相关帮助文档处，在最短时间内解决您的问题。

浩拓软件有强大的技术支持团队，如果您在工作中遇到问题，无论在野外还是在办公室，我们均会在最短时间内为您提供解决方案。

### 软件的可视化

轻松创建各种类型的专业物探图，包括网格图、符号图、剖面平面图、三维图等。浩拓<sup>®</sup>软件可以在同一个环境下整合您的所有数据，并以成品图的形式为您展示处理结果。

可把您的解释结果以您想要的任何特殊符号绘制出来。

### 二次开发

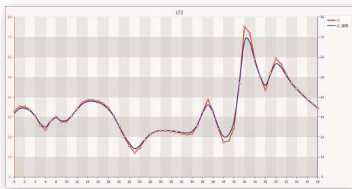
根据您的业务需要，可以把自己的特色功能加到浩拓软件平台上做为软件专业功能使用，我们也可以在浩拓软件平台上为您定制开发特色功能。





# 功能介绍

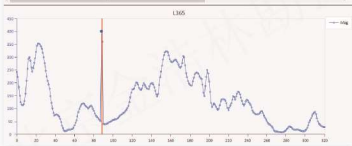
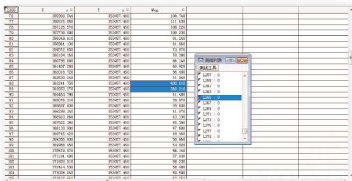
用我们的产品和服务帮您提高工作效率、提升技术手段。



剖面线绘制

## 数据输入和输出

浩拓软件的数据库可支持常用数据格式的输入，如：Ascll、XYZ、Excel和Access，无论数据怎么排列都可以导入；可以支持以下数据格式的输出：CSV、Excel和Access。



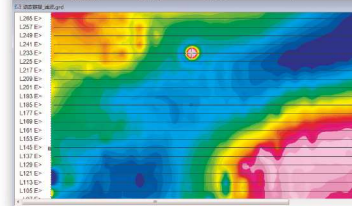
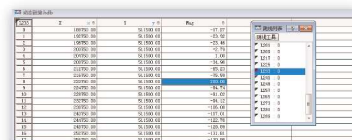
质量分析和质量控制

## 剖面线绘制

由数据列绘制得到的剖面线，可以清晰地显示出此列数据中每个数据点的分布情况，浩拓软件可以在同一个显示区内绘制多条剖面线。

## 质量分析和质量控制

对原始数据中坏点的处理，可以使用浩拓软件的剖面线图 and 数据库联动功能，用剖面图迅速定位坏点在数据库中的位置，从数据库中快速挑选出坏点或者异常点，即时进行修正或者分析。



动态链接

## 动态链接

动态链接功能可以帮您 在数据和平面图之间进行联动，您在平面图上点击任意一个异常点或坏点，就可即时在相关数据库中 得到对应数据，也可在其它相关平面图中得到对应位置。

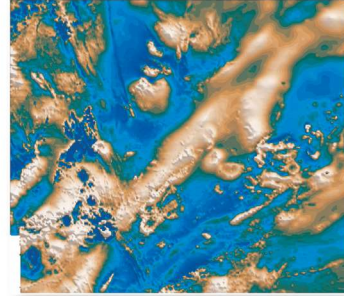
动态链接功把所有数据整合在了一起，便于快速找到感兴趣的数据，可大大提高您的工作效率。

## 坐标系系统

坐标系系统功能可以为数据库设置任意坐标系，也可以在“地理坐标”和“投影坐标”之间进行转换，而且操作十分简洁。

## 网格化

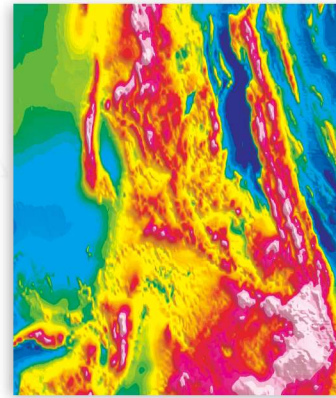
可以选择不同的颜色模板和映射方法对网格图进行调色，再加上不同角度的光照效果，绘制出的网格图层次分明、色调鲜亮，从中您可以轻松分辨出需要的有效信息。浩拓软件还支持 ArcGIS 明码 GRD 等格式的导入。



网格化效果图

## 磁法校正

浩拓<sup>®</sup>软件中的磁法校正功能包括：噪声水平测定、一致性测定、系统误差测定、磁正常场校正、地磁要素计算、单点地磁要素计算、磁扰分离、日变校正、缆长校正、方向校正、延迟校正。



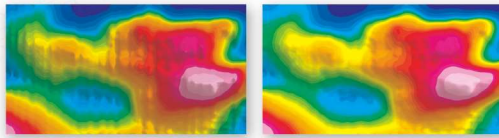
网格化效果图

## 重力校正

浩拓<sup>®</sup>软件中的重力校正功能包括：静态试验、动态试验、重力一致性、格值转重力值、延时校正、基点比对、零点漂移、固体潮校正、吃水校正、纬度校正、高度校正、仪器高度校正、布格校正、重力地形校正。

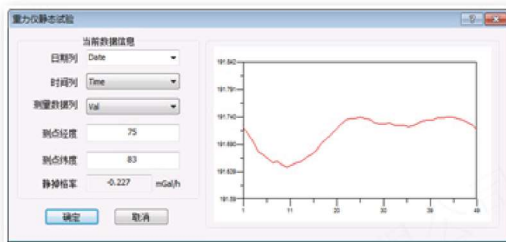
### 一维滤波和位场变换

一维滤波专业功能模块具有常用的位场变换和滤波算法，能满足各种日常工作需要，使用简便。

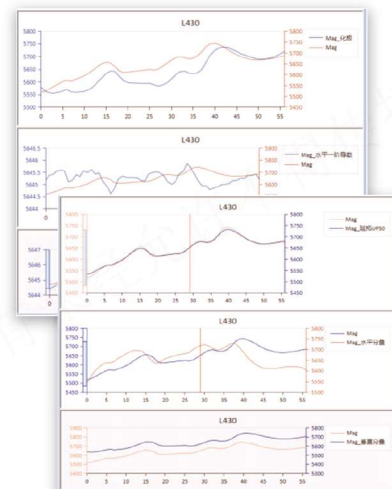


未做方向校正效果

已做方向校正效果



重力仪器校正—静态试验



一维滤波结果



# 功能介绍

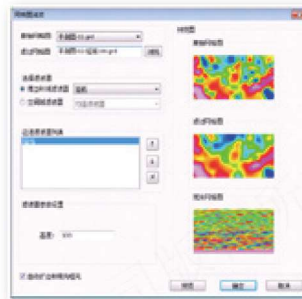
用我们的产品和服务帮您提高工作效率、提升技术手段。



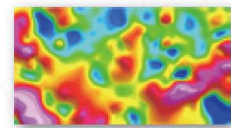
## 二维滤波和位场变换

浩拓<sup>®</sup>二维滤波器包括空间域和傅立叶域滤波器及位场变换算法，其中傅立叶域滤波器有13种，空间域滤波器有7种。

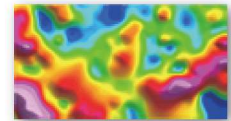
所有的滤波功能全部在一个界面下一步完成，预览功能可以即时显示滤波结果，人机交互性好，避免了由于滤波参数设置不当引起的反复操作问题。



二维滤波界面及效果图



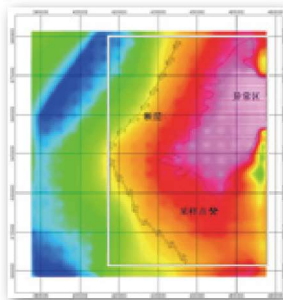
未做上延的效果图



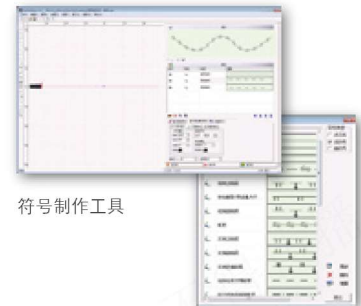
上延100米的效果图

## 符号制作工具

浩拓<sup>®</sup>软件含有一套独立的符号制作工具，您可以根据自己的业务需要用这套符号制作工具绘制自己特需的点、线、面符号，您需要什么符号就能绘制什么符号。绘好的符号可以存入符号库，随时可供直接调用。



符号在平面图上的绘制效果

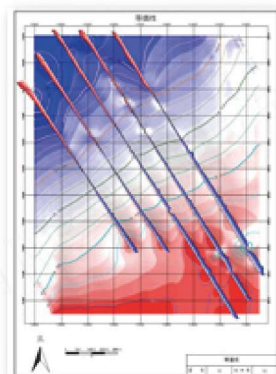


符号制作工具

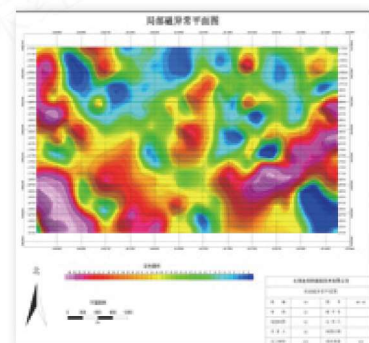
符号库

## 平面图

平面图绘制是浩拓软件的核心功能之一，浩拓软件中的平面图是典型的多图层结构，图层包含：图框、比例尺、图例、签名栏、网格图、测线、等值线、剖面线、符号图、自定义图层等。图层便于编辑，功能全面，完全可以满足日常物探数据专业绘图需求。



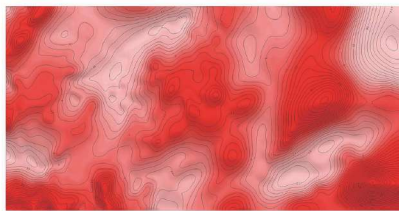
彩色等值线



平面图展示

### 等值线

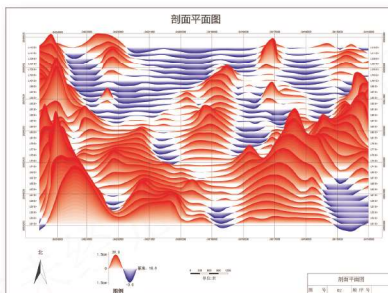
浩拓®软件可以绘制彩色等值线，用不同的颜色模版绘制的彩色等值线可以更有效的表现出数据的特征。拉线标注功能可以让您在几分钟内在自己需要的位置标注出美观整齐的数值。



等值线

### 剖面平面图

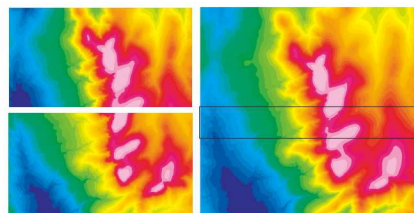
绘制具有渐变色的剖面平面图，渐变色阶最多可分为64级，绘出的图美观且层次感强。



细节分明的渐变色剖面平面图

### 图缝合

图缝合功能用于同一区域不同时间或者不同批次采集的重磁数据的拼接，可以有效处理不同批次数据之间的系统误差，把边缘有一定重合的多块数据拼合成一整块数据。



图缝合效果

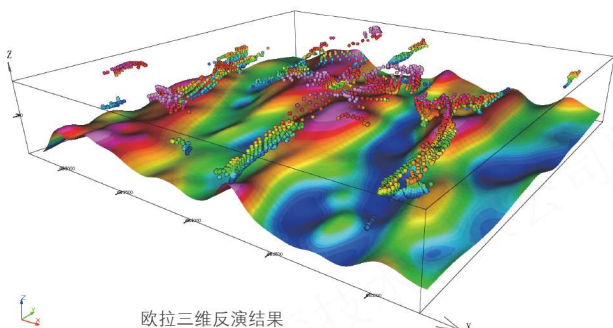
### 输出/打印 高清图

浩拓®软件的二维图输出和打印功能十分强大，用户可以根据自己的需要对浩拓软件中的平面图进行高品质的大图输出。

无论您需要输出一幅PDF格式的高清图，还是使用彩色打印机打印一幅零号图，浩拓地球物理软件都可以帮您轻松实现。

### 三维图

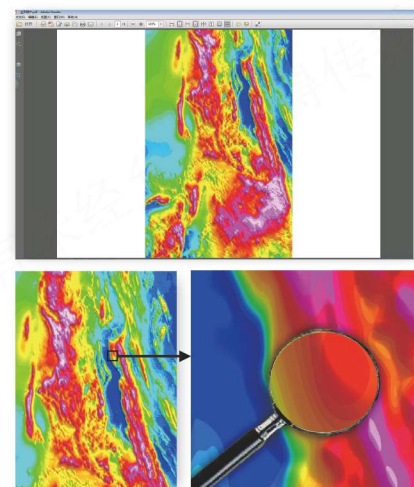
浩拓®软件可以绘制三维起伏面、三维等值线和三维符号图。一个三维模型中可组合多个三维面，每个面都可独立设置属性，您用浩拓软件能轻松把自己的数据绘制为直观细腻的三维图。



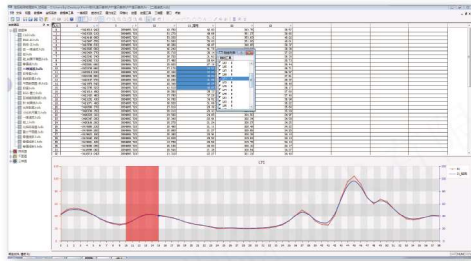
欧拉三维反演结果

### 欧拉三维反演

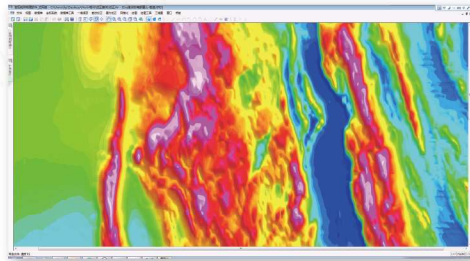
通过欧拉齐次方程反演场源的三维空间位置，只需要重磁场网格数据，就可以快速获取重磁场源在三维空间中的直观呈现，这个专业功能可以帮您进行高效的地球物理解释工作。



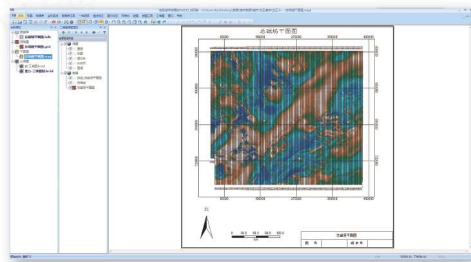
输出PDF高清图



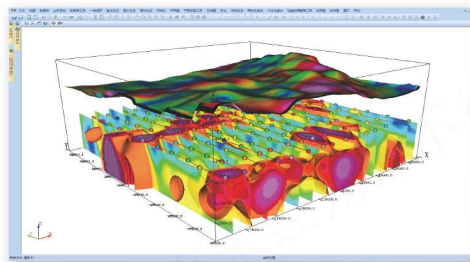
专业物探数据库帮您大幅提升效率



网格图展示数据的细节



绘图工具帮您快速绘制专业物探图



直观的位场三维图便于展示您的成果



**北京金浩林勘探技术有限公司**  
Beijing Horin Exploration Technology Co.,Ltd.

北京金浩林勘探技术有限公司，作为专业的地球物理软件技术公司，一直专注于地球物理软件的研发、销售和技术服务，用我们的产品和服务帮您提高工作效率、提升技术手段。

地址：北京市海淀区苏州街49号7号楼6层610/616室

邮箱：sale@horinexplore.com

电话：010-62611285

网址：www.horinexplore.com